

ORGANIGRAMME

2020-2021

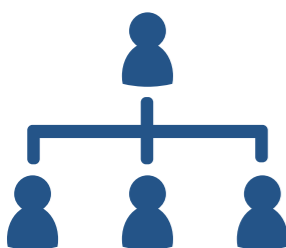
détaillé

Pôle A.S.H.

de l'Oise



direction des services départementaux de l'éducation nationale Oise



COORDINATION DEPARTEMENTALE PIAL
 Gaëlle LE QUENTREC
 03 60 29 76 38
 coordo_dep_pial60@ac-amiens.fr

INSPECTEURS DE L'ÉDUCATION NATIONALE

Arrondissements Compiègne - Senlis Bruno BRANDOLAN	Arrondissements Beauvais - Clermont Franck SAHAGUIAN
--	--

Carte scolaire - Personnels ASH
 Suivi des élèves - Tableau de bord ASH
 Conseils techniques et relations partenaires - CDO, EGPA (SEGPA-EREA)
 ULIS école, collège, lycée - Parcours des élèves - Pilotage des EREF ; des AESH
 Matériel adapté - Relations avec la MDPH
 CMPP - SAPAD - RASÉD - PAP/TSL - EIP

Etablissements sanitaires, médicosociaux, suivi des personnels en UE ;
 Pilotage des dispositifs relais, Pénitentiaire, CEF,

SERVICE ÉCOLE INCLUSIVE

Responsable de Bureau	Angéline DESESPRINGALLE	03 44 06 45 92	sei60@ac-amiens.fr
-----------------------	-------------------------	----------------	--------------------

Zones de gestion des agents

Zone 1	Brigitte VANDORPE	03 44 06 45 63	aesh60zone1@ac-amiens.fr
Zone 3		03 44 06 45 01	aesh60zone3@ac-amiens.fr
Zone 4	Agathe CAULLERY	03 44 06 45 01	aesh60zone4@ac-amiens.fr
Zone 5	Christine CARRIER	06 23 65 73 48	aesh60zone5@ac-amiens.fr

Gestion Administrative et Financière

	GUIHAIRE Maryse	03 44 06 45 95	ce.dgp60-3-05@ac-amiens.fr
	MATZEN Valérie	03 44 06 45 95	ce.dgp60-3-06@ac-amiens.fr

MISSIONS

- Recrutement et affectation des aides humaines (AESH)
- Relations avec les IEN, les EREF, les établissements, les partenaires, familles...
- Gestion pédagogiques des personnels
- Formation des Personnels

POLE ADMINISTRATIF

Gestionnaire	Elisabeth TRAEN	03 60 29 76 30	poleashsecretariat60@ac-amiens.fr
Secrétaire	Patricia LIEURE	03 60 29 76 30	poleashpersonnels60@ac-amiens.fr

MISSIONS

Gestionnaire

- Coordination administrative avec les services et les partenaires
- Courrier avec les services extérieurs
- Coordination entre les différents pôles de l'ASH
- Gestion des situations complexes en lien avec les services
- Gestion des calendriers et agendas du pôle ASH
- Gestion CAPPEI
- Affectation ULIS Ecole

Secrétaire

- Gestion des enseignants
- Rédaction des rapports
- Gestion du remplacement et des congés (ARIA, MOSART)
- Traitement du courrier (gestion des personnels)
- Mouvement des enseignants

POLE PEDAGOGIQUE

Conseillère Pédagogique	Laurence GRAS-DAVY	03 60 29 7634	laurence.gras-davy@ac-amiens.fr
Conseillère Pédagogique	Sandrine LOUVET-BOURDON	03 60 29 76 25	sandrine.bourdon@ac-amiens.fr
Conseillère Pédagogique	Aurélien LECLERC	03 60 29 76 35	aurelien.leclerc@ac-amiens.fr
Conseiller Pédagogique	Benjamin L'HUILLIER	03 60 29 76 39	benjamin.lhuillier@ac-amiens.fr
Professeure Ressources TSA Troubles du spectre de l'Autisme	Corinne MERTZ	03 60 29 76 37	ressources_TSA60@ac-amiens.fr
Enseignant Référent Numériques	Pierre TEDESCHI	03 60 29 76 33	erun60.ash@ac-amiens.fr

MISSIONS

C.P.C.

- Suivi des enseignants débutants et stagiaires CAPPEI
- Accompagnement des enseignants dans le cadre du PPCR
- Actions pédagogiques et formations Suivi pédagogique des dispositifs TED, TSL, ULIS et des U.E.
- Suivi des projets
- Suivi des situations complexes
- Création d'outils pédagogiques

E.R.U.N.

- Enquêtes 3.12 ; 32 ; AESH
- Tableaux de bord
- Didacticiels et matériel adapté (relations avec les familles)
- Site ASH 60
- Suivi des projets numériques

POLE PARCOURS DES ELEVES

Secteur Ouest Oise	Anne BRUNEL	03 60 29 76 36	affectationsashouest60@ac-amiens.fr
Secteur Est Oise	Catherine DELAHAYE	03 60 29 76 36	affectationsashest60@ac-amiens.fr

MISSIONS

- Commissions CDO
- Affectations CDO/CDA (SEGPA et ULIS second degré)
- Gestion des listes d'attente
- Suivi des élèves en lien avec les familles, les établissements, les EREF

Direction des services départementaux de l'Éducation nationale de l'Oise
 22 avenue Victor Hugo
 60025 BEAUVAIS Cedex

Horaires d'accueil du public et d'accueil téléphonique :
 du lundi au vendredi
 de 8h30 à 12h30 et de 13h30 à 17h30
 Vacances scolaires :
 de 8h30 à 12h30 et de 14h00 à 17h30

Tél. 03 44 06 45 00
 ce.dsden60@ac-amiens.fr
 www.ac-amiens.fr/dsden60/

POUR L'ÉCOLE DE LA CONFIANCE

Version du 1-9-2019